

Nafz.

natürlich einmalig



Zuhause ist dort, wo wir uns wohlfühlen

Unser Ziel ist es, mit erlesenen Materialien und einem individuellen Interior Design zu begeistern. Mit den Nafz-Wohnkonzepten möchten wir ein Wohlfühl in die eigenen vier Wände bringen.

Um ein neues Zuhause harmonisch einzurichten spielen Materialien und Farben eine wichtige Rolle. Sie sind ein wichtiger Bestandteil bei der Einrichtung und sind verbunden mit vielen Emotionen.

In den folgenden Wohnkonzepten stellen wir Ihnen sieben verschiedene Stile und ihre Eigenschaften vor.

# Inhalt

01 Natur      04 Harmonie

02 Industrie      05 Modern

03 Fokus      06 Charme

07 Vielfalt

Wie Ihr Zuhause zu Ihrer Passion wird.



# Natur

## Der Natur ein Stückchen näher

Entspannte Atmosphäre zwischen den natürlichen Kontrasten von massiven Möbeln und dezenten Blumen. Wer möchte nicht den Abend neben einem knisternden Feuer umlagert von kuschligen Decken und Kissen verbringen?

Hier geht es vor allem darum, dass wir uns zu Hause richtig wohlfühlen. Dafür sorgen natürliche Materialien wie Holz, Natur-Textilien und Keramiken, die sich angenehm anfühlen und Farben, die Ruhe und Natürlichkeit ausstrahlen.

Edle Nuancen zwischen Beige und Cognac sind die Begleiter des natürlichen Wohnstils.

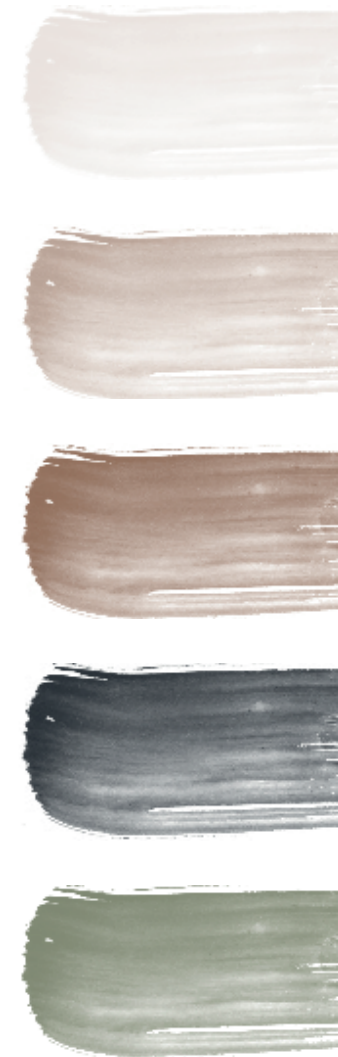
Die hellen Räume erstrahlen in ihrer Einfachheit und erzeugen Gefühle von Harmonie und Entspannung. Die erdigen Naturtöne für dunkle Akzente an den Stoffen unterstreichen die warme Wohlfühlatmosphäre in Ihrem Zuhause. Intensive oder knallige Farben sind hier nicht gewünscht. Die etwas kräftigeren, gedeckten Farben, wie dunkles braun oder grau, wirken in Kombination mit dem sonst sehr hellen Farbkonzept sehr modern.

Im Zentrum steht die Natur und alles, was natürlichen Ursprungs ist. Fühlen Sie sich wie eins mit der Natur - die inneren Werte zählen. Erleben Sie ein behagliches Raumklima im komfortablen und natürlichen Wohnstil.

Dieser Wohnstil lässt sich auch mit den derzeit angesagten Stilen Boho oder Urban Jungle kombinieren.



WEICH-BERUHIGEND-GEMÜTLICH-AUTHENTISCH-ERDIG-MATT-NATÜRLICH



# Materialien im Überblick



## Naturstein

Wenn wir über natürliche Elemente sprechen, darf Naturstein nicht fehlen. Unebenheiten im Stein machen ihn natürlich und real. Dezent eingesetzt in Bädern verpassen Sie mit Fliesen in erdigen Tönen Ihrem Zuhause mehr Natürlichkeit.

## Holz

Wählen Sie naturbelassene und robuste Echtholzmöbel in Eiche oder auch Fichte und Tanne in weichen und organischen Formen anstatt eckigen aus. Tische, Stühle oder auch weitere Möbel aus Massivholz sind eine Anschaffung für die Ewigkeit. Für einen Holzboden, wählen Sie Parkett oder sogar noch klassische und echte Holzdielen.

## Naturfasern

Seegras, Hanf, Jute, Sisal für Körbe, Textilien, Teppiche. Baumwolle für Kissen, Decken, Teppiche und Handtücher. Leinen für Tischdecken, Servietten oder Tischläufer. Vorhänge in harmonischen hellen Farben.

## Grünpflanzen

Grünpflanzen als Farbtupfer sorgen für Lebendigkeit in den eigenen 4 Wänden und tragen zu einem natürlichen und guten Raumklima bei. Neben Pflanzen harmonisieren auch Trockenblumen, Ziergräser und Getreide, als einzelne Zweige oder gebundene Sträuße in verschiedenen Vasen sind ein sehr langlebiges Deko-Highlight.

## Dekoration

Kerzen, Lampen und warmes Licht sorgen für Gemütlichkeit. Ein geräumiges Bücherregal oder auch weitere Aufbewahrungsmöglichkeiten aus natürlichem Holz setzen Sie mit einem Korb aus Rattan, Sisal oder Hanf oder mit urigen Einzelstücken in Szene.

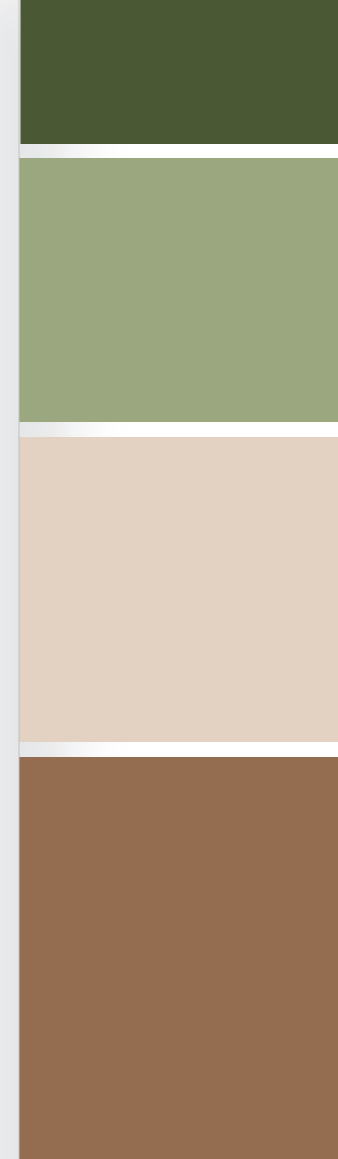
# Farben im Überblick



# Natur



„Gutes Design ist für die Ewigkeit.“  
- Alberto Alessi



# Industrie 02

Perfektion für die eigenen vier Wände

Nur das Nötigste! Funktionalität wird groß geschrieben. Ein etwas urbanes Lebensgefühl, das sich auch in der Art des Wohnens ausdrückt - unkonventionell und mit dem gewissen Etwas.

Hier geht es schnörkellos und rau zu. Stahl, Eisen und Aluminium sind die perfekten Materialien für eine industrielle Ästhetik. Kombiniert mit naturbelassenem Holz und Leder erinnert es an ein lockeres und stylisches Loft-Flair. Holz und Beton sind das Dream-Team für einen industriellen Bodenbelag. Diesen Kreationen gemeinsam, ist das minimalistische, rein auf die Funktion konzentrierte Design, das erstaunlich elegant wirken kann.

Die Farbpalette ist größer als Sie denken. Das dominante Schwarz und die vielen Grau- und Brauntöne werden mit einigen kräftigen Farben nach Maß aufeinander abgestimmt. Neben Holz ergänzen auch Taupe, Schlamm und verwandte Nuancen das Farbklima. Für einen authentischen Look sollten große Flächen in Weiß- und Grautönen überwiegen. Mischen Sie den Wohnstil mit peppigen Farben in Gelb und Orange auf und ergänzen Sie ihn mit einem grünen Urwaldschengel.

Ein offener Grundriss und hohe Decken sind typisch. Große Räume bestehen oft aus mehreren Bereichen, die zu einer Einheit verschmelzen, wie zum Beispiel Küche, Ess- und Wohnzimmer.

Dieser Wohnstil lässt sich auch sehr gut mit anderen Elementen kombinieren. Vergessen Sie nur nicht - weniger ist mehr und setzen Sie auf dezente Highlights.



GERADLINIG - KANTIG - STYLISCH - FUNKTIONELL - BESTÄNDIG - SYMMETRISCH

# Materialien im Überblick



## Glas

Überdimensional große Glasfronten mit filigranen Fensterprofilen sorgen für die perfekte Atmosphäre in diesem Wohnstil. Ideal dazu sind Trennwände aus Glas und pulverbeschichtetem Stahl. Sie erinnern an alte Fabrikfenster und so gelingt es Ihnen Räume abzutrennen, ohne zu separieren.

## Möbel, Textilien

Für Gemütlichkeit im Industrie Stil sorgen bequeme Polstermöbel - Ledersofas aus Cognac und Taupe kommen einfach nie aus der Mode! Farbige Kissen und Decken beispielsweise in Ockergelb oder Ziegelrot setzen wohnliche Akzente, die den Stil brechen und für mehr Gemütlichkeit sorgen. Es darf nicht zu bunt werden.

## Beton

Grobe, graue Böden in naturbelassenem Beton oder auch Fliesen im Beton-Look kommen dem Industrie Stil am nächsten.

## Metall

Dunkel lackierter Stahl, Eisen oder Aluminium geben dem Industrie Stil seinen Kick und sind ein absolutes Muss. Egal ob Sie es an den Stühlen oder auch den Tischfüßen, sowie als einzelne Dekoakzente einsetzen.

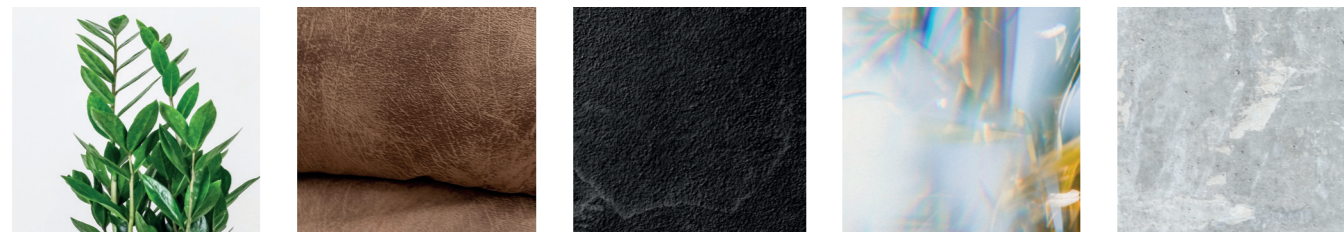
## Dekoration

Mit einem flach gewebten Teppich kann mehr Wohnlichkeit geschaffen werden. Durch reduzierte Details, beispielsweise nackte Glühbirnen oder schlichte Regale runden Sie Wohnräume ab. Sukkulenten, Eukalyptus oder Glücksfedern sorgen für ein urbanes Naturgefühl. Verzichten Sie auf übermäßig viel Deko.

# Farben im Überblick



# Industrie



„Das Design gibt uns eine emotionale Heimat.“  
- Walter de'Silva



## Ein Gruß des Himmels

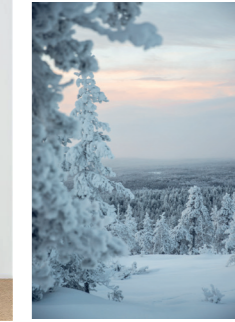
Helle & reine Farben für eine rundum leichte und beschwingte Stimmung. Der Fokus liegt auf dem Wesentlichen. Viel Helligkeit und Licht werden benötigt zur Inszenierung der Räumlichkeiten.

Aufgeräumt wirkende Schlichtheit entsteht durch vielseitige und zeitlose Farben in hellen Nuancen und nur Dinge, die man wirklich braucht. Kontraste wirken spannend und belebend, dafür ist Schwarz - Weiß das beste Beispiel. Es wirkt in jedem Umfeld modern, wie beispielsweise als einfacher Bilderrahmen an der Wand. Dazu noch helles Holz in Ahorn, Buche und Birke das die Räume weiter und luftiger wirken lässt. Diese Blickfänger machen das gute Design hier aus.

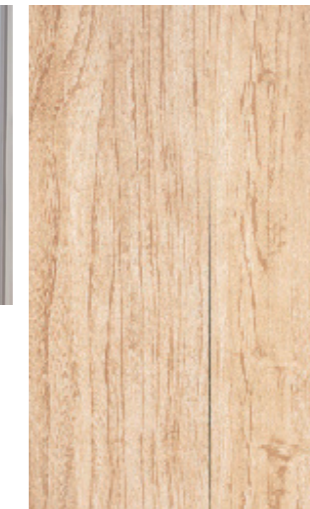
Der moderne Look entsteht durch minimalistische Materialkontraste, zum Beispiel von naturbelassenem Holz und glänzendem Edelstahl, filigranem Glas und schwerem Marmor. Klare Linien, glatte Oberflächen und viel Ordnung: Dieser Wohnstil steht für elegantes Understatement. Eine reduzierte Möblierung kann besonders elegant und eindrucksvoll wirken, wenn mit nur wenigen, hochwertigen Gegenständen die eigene Persönlichkeit ausgedrückt wird. Die Liebe zum besonderen Detail vereint sich dabei mit zeitlosem skandinavischem Spirit.

Natürliche Fröhlichkeit - diese wird dadurch erzeugt, dass viel Licht in das Haus gelangt. Ein gemütlicher Rückzugsort, an dem man sich sicher und geborgen fühlt.

Das Stichwort bei der Planung eines modernen Interieurs lautet Stauraum – und zwar viel davon. Einbauschränke sind das beste Mittel für Ordnung.



ELEGANT - LEICHT - STILVOLL - TRANSPARENT - STRAHLEND - ZEITLOS



# Materialien im Überblick



## Textilien

Den nötigen Komfort schaffen neben einem bequemen Bett ausgewählte Textilien in passenden Akzentfarben wie grau oder dunkelblau. Besonders wohnlich wird es mit vielen natürlichen Textilien in Form von Kissen, Decken Vorhängen oder Teppichen.

## Holz

Die Böden im Stil Fokus sollten aus hellem Holz sein, welcher den Purismus widerspiegelt. Bei den Hölzern wird zu Birke, Ahorn oder Buche gegriffen. Gerne können Sie auch den Holzboden mit einer weißen Lasur einlassen.

## Dekoration

Natürlichkeit und Funktionalität entsteht durch eingesetzte Accessoires mit natürlichen Texturen und organischen Formen. Stoffe wie Wolle, Leinen oder Baumwolle und abgerundete Formen ohne scharfe Ecken bieten sich hierfür besonders an. Blumenvasen oder Dekoschalen in Pastelltönen sind gerne gesehen.

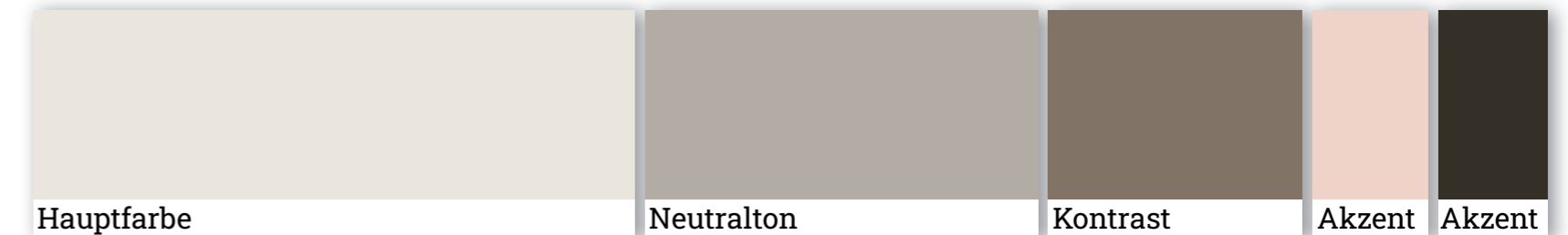
## Mobiliar

Einbauschränke mit griffloser Oberfläche stehen für Ruhe und zeitloses Design. Der Stil zeichnet sich auch durch seine Geräumigkeit in Regalen aus, die viel Platz für persönliche Geschichten bietet.

## Farben

Beige, nude, creme und reines weiß sind die Grundtöne für den Wohnstil. Sie geben dem Raum eine ruhige und entspannende Atmosphäre. Gleichzeitig sieht es neutral aus und lässt die Räume heller wirken, sodass eine gewisse Leichtigkeit versprüht wird. Dazu passen leichte Akzente in grau und gedeckte Pastelltöne. Auch schwarz kann ein cooler Eyecatcher sein.

# Farben im Überblick



# Fokus



„Ein Zuhause wird nicht an einem Tag erschaffen.“  
- Unbekannt



# 04 Harmonie

## Frische Landluft trifft auf Meeresrauschen

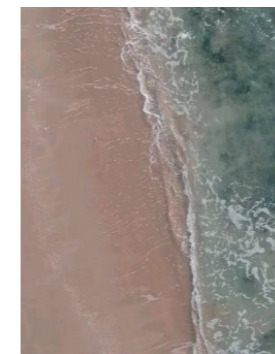
Durch die zeitlosen Farben verleiht der Raum Ihnen eine wohltuende und positive Ausstrahlung. Sie bringen Sie ihrem Lieblingsort hautnah. Drücken Sie ihre Persönlichkeit durch Ihre Lieblingsfarben aus und lassen Sie ihrer Kreativität freien Lauf.

Der harmonische Wohnstil setzt sich zusammen aus natürlichen Materialien, wie Holzdielen oder Parkett und Fliesen aus Naturstein. Auch ein Fliesenspiegel in der Küche, ist hier willkommen. Wählen Sie Beige- und Sandtöne oder cremefarbenes Weiss. Kombinieren Sie diese mit einem Hauch Rosa oder Pflaume und spüren Sie den warmen Effekt, der für Familienhäuser so typisch ist.

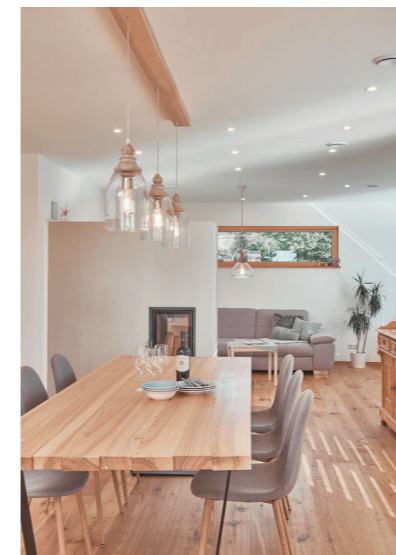
Möbel aus Massivholz, Holz an den Wänden, Teppiche aus heller Jute und Textilien aus Leinen und Baumwolle – Wohnen im Landhausstil bedeutet immer auch, im Einklang mit der Natur zu leben. Eine diskret über die Sofaecke gelegte Decke, ein Strickkissen, ein Sitzkissen aus Wolle, ein neuer Lampenschirm – und schon fühlen Sie sich geborgen. Setzen Sie unbedingt auch auf funktionale Deko.

Genießen Sie ihren eigenen Mittelpunkt des Lebens, lassen Sie sich treiben von sanften, fließenden und naturnahen Formen und verbringen Sie viel Zeit mit der gemeinsamen Familie in den eigenen vier Wänden.

Dieser Wohnstil lässt sich auch sehr gut mit anderen Elementen kombinieren. Rustikaler, moderner oder bunter - nutzen Sie auf alle Fälle warme Farben als Stimmungsaufheller.



VERTRAUT - PRAKTISCH - FAMILIÄR - AUTHENTISCH - BEQUEM - WOHLTUEND



# Materialien im Überblick



## Holz

Volles, massives Holz, gerne im Naturton belassen oder auch weiß geölt. Helle Eiche oder auch die heimischen Nadelhölzer, wie Fichte und Kiefer wirken hier sehr freundlich.

## Fliesen

Praktisch und natürlich muss es sein. Fliesen mit lebendiger Oberflächenstruktur in Beige- und Brauntönen bilden ein gemütliches und ruhiges Fundament für ihr Wohlfühl-Ambiente. Wenn es etwas auffälliger sein darf, dann greifen Sie zu außergewöhnlichen Mustern im Vintage und Retro Look.

## Dekoration

Das Florale spielt beim Harmonie-Look eine wichtige Rolle. Zwar lässt der Einrichtungsstil viel Spielraum für die persönliche Entfaltung, doch eines darf auf keinen Fall fehlen: Blumen und Gräser! Auch weiße oder floral gemusterte Vasen aus Keramik und Porzellan können die Grünpflanzen in Szene setzen.

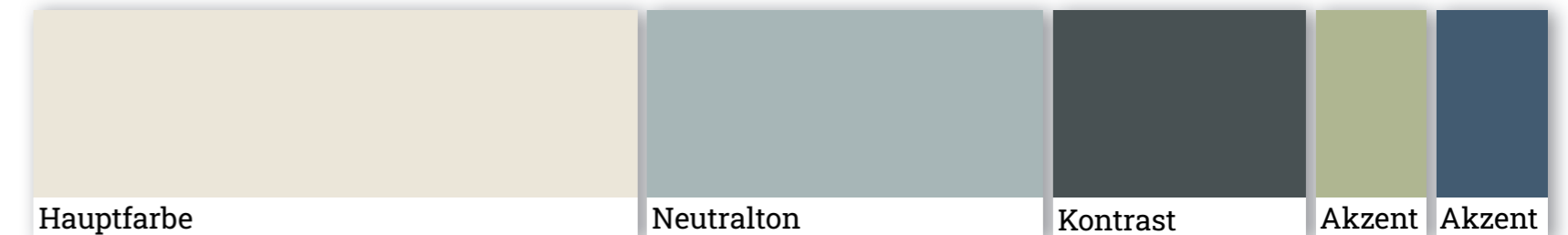
## Textil

Weiche Decken, jede Menge Kissen und freundliche, helle Farben helfen Ihnen in Ihrem Haus nach einem langen Tag zur Ruhe zu kommen. Bequem, einfach und praktisch mit pflegeleichten Oberflächen - perfekt für Ihren Alltag. Muster wie Karos, Streifen, florale Motive und farbliche Akzente in kräftigem Blau schaffen lebendige Kontraste.

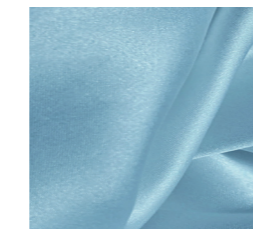
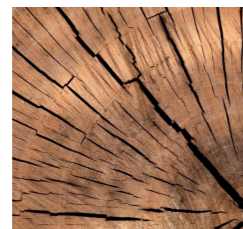
## Möbel

Ob Möbel aus dunklem Eichenholz oder weiß lackierte Varianten – in Kombination mit zarten Pastelltönen und warmen Erdnuancen wirkt Ihre Einrichtung frisch und modern. Machen Sie es sich auf jeden Fall gemütlich.

# Farben im Überblick



# Harmonie



„Unser Zuhause ist ein Organismus, der mit uns wächst.“  
- Sabine Marcelis



# Modern

## Elementare Moderne für Ihr Zuhause

Eine Mischung aus Dschungel und Entspannungszone. Begeben Sie sich in eine Aura der gemütlichen Natürlichkeit.

Die Farbe Grün mit ihrer beruhigenden Kraft und den unterschiedlichen Nuancen schenkt Räumen Harmonie und hat eine beruhigende Wirkung. Warum dann nicht auch den Mittelpunkt des Lebens damit gestalten? Dabei muss man sich nicht auf einen Ton festlegen: Kombiniert mit Cord- oder Samtstoffen und dunklem Rauchglas wirken alle Grüntöne zusammen sehr edel. Dabei verbinden wir als Mensch mit Grün viel Positives - die Farbe Grün steht für Hoffnung, Wachstum und Neuanfang. Die Wohnräume im modernen Stil wirken dank minimalistischer Einrichtung sehr großzügig.

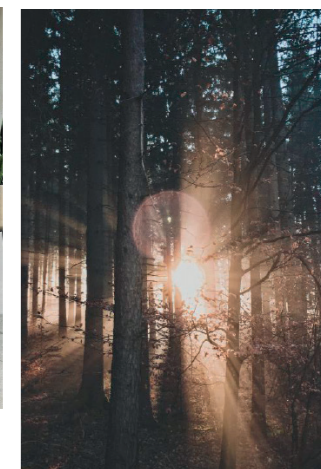
Passende Holzdielen in Eiche Natur oder geräuchert, verleihen den Räumen zusätzlich Wärme. Kleine Teppiche aus Naturmaterial lockern die Optik auf und es wirkt kuscheliger.

Das Mobiliar besteht aus kantigen Formen und steht oft auf Stahlrohrfüßen. Die Formen sollten einfach und klar sein. Stilechte Sofas oder Regale als zeitlose Klassiker verwandeln die Räume in modernes Ambiente. Grifflose Einbauschränke sind optimal und unauffällig, um Ordnung und Struktur zu schaffen. Chromarmaturen passen in dieser Kombination besser als schwarze.

Der eigene Garten, die weiten Wälder, eine Vielzahl an Früchten oder auch funkelnde Edelsteine: Wo wir auch hinblicken, unsere Umwelt ist geprägt von der Farbe Grün. Wer also seine Wohnung oder das Haus mit Grün einrichtet, erhält in der Regel nahezu automatisch ein natürlicheres eingerichtetes Zuhause.



MAGISCH - NATÜRLICH - OASE - POSITIV - BEWUSST - ENTSPANNT - FANTASIE



# Materialien im Überblick



## Holz

Genauso natürlich wie die Farbe grün ist das Material Holz. Darum passt es hervorragend zur grünen Einrichtung. Wählen Sie Holzmöbel oder Bodenbeläge in hellen oder dunklen Farben. Die angenehmen Braunschattierungen ergeben mit nahezu allen Grüntönen ein harmonisches Gesamtbild ab.

## Dekoration

Grün symbolisiert die Natur. Da liegt es nahe, auch andere Naturmaterialien und Naturfarben mit Dunkelgrün zu kombinieren. Setzen Sie auf Bambus, Rattan und Leder.

## Grünpflanzen

Was eignet sich besser als das natürliche Vorbild der Trendfarbe? Pflanzen sind unersetzlich, wenn es um die Einrichtung in Grüntönen geht.

## Fliesen

Grau ist die perfekte Basicfarben für die Fliesen. Natürlichkeit trifft hier auf Design. Bodenfliesen in einem hellen Grauton oder auch dunkle Schieferfliesen erzeugen ein edles und hochwertiges Ambiente.

## Farben

Ruhe, Entspannung und Zufriedenheit. Ob im Schlafzimmer oder in der Küche, als Möbel oder als Accessoire: Grün wirkt sich positiv auf unser Gemüt aus. Je größer der Gelbanteil, desto lebendiger ist die Farbe. Je mehr Blauton vorhanden ist, desto beruhigender und ausbalancierender ist die Raumstimmung. Zugleich hat Grün eine belebende und harmonisierende Wirkung und ist die Farbe, die wir mit Natur und Leben in Verbindung bringen.

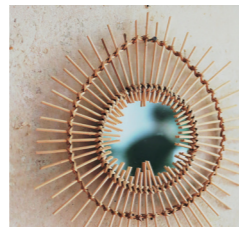
## Textilien

Grüne Deko und Möbel ergänzen Sie durch warme und weiche Textilien, wie Vorhänge und Teppiche in hellem Beige. Auch ein dunkelgrünes Plaid auf dem Sofa sorgt für Gemütlichkeit und Wärme.

# Farben im Überblick



# Modern



„Gutes Design ist unaufdringlich.“  
- Dieter Rams



## Glänzende Akzente im Mix

Der Kreativität wird hier keine Grenzen gesetzt. Helle Farben mit auffallenden Akzenten gemischt, ergeben ein spannendes Gesamtbild und erschaffen einen Raum, in dem sowohl moderne als auch rustikale Möbel perfekt zur Geltung kommen.

Zarte Pastellfarben, samtweiche Kissen, runde Formen und zierliche Details: Schweben Sie schon auf einer Rosa Wolke? In diesem Wohnstil herrscht eine verträumte Atmosphäre. Der Einrichtungsstil basiert auf der Natur und lässt sich gut mit dem Landhausstil kombinieren. Denken Sie an Lavendel- und Kornfelder, Blumentapete oder naturnahe Textilien. Oder auch: ländliches Wohnen mit ein wenig Poesie.

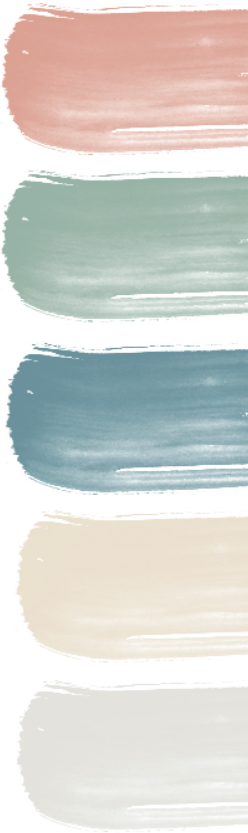
Elegant, kontrastreich und etwas extravagant. Mit einzigartigen Möbeln, goldenen Accessoires, stilvollen Kissen und großen Spiegeln zaubern Sie ein glamouröses und charmantes Ambiente. Wenn es eher dezent sein soll, dann verzichten Sie auf metallische Materialien und die goldenen Akzente.

Bevorzugt werden Oberflächen aus Hochglanz kombiniert mit Metall. Holz ist wenn dann eher nur in Eiche oder in lackierter Oberfläche eingesetzt. Kissen mit schimmerndem Bezug verleihen einen erlesenen Charme und vermitteln Wärme.

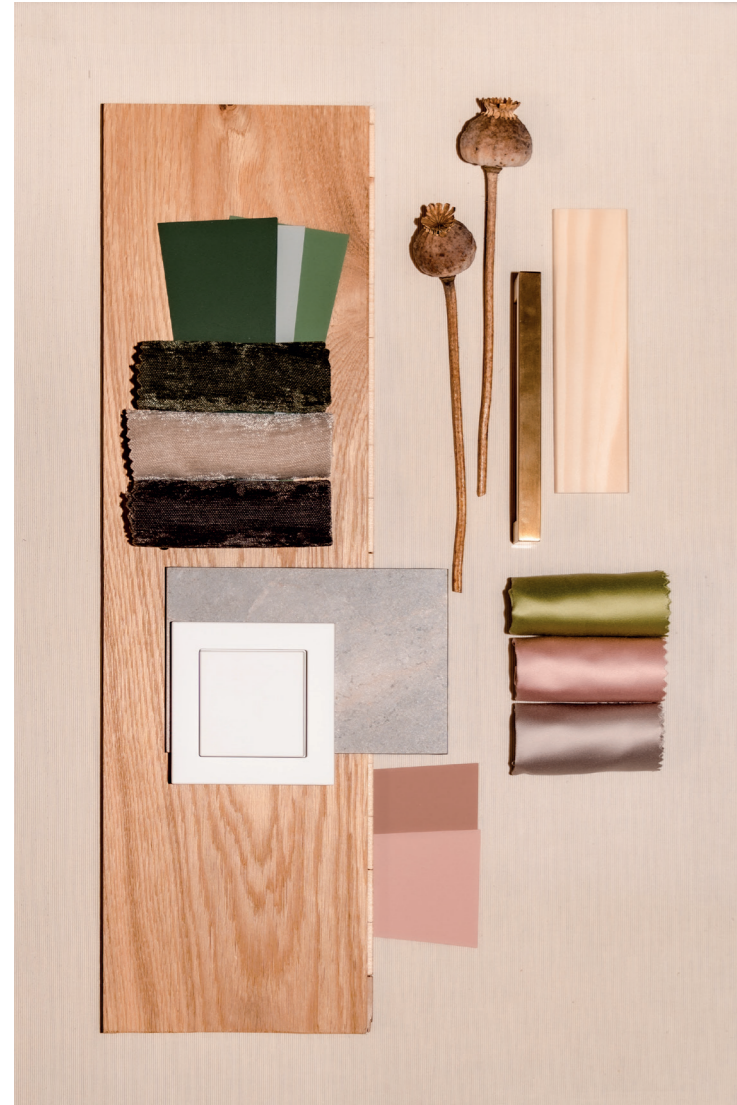
Erkennen Sie den Wert des Minimalismus und haben Sie keine Angst vor Ihren hellen Wänden. Geben Sie den einzigartigen Möbeln Raum zum Atmen. Wie immer „weniger ist mehr“.



ROMANTISCH - WARM - ORGANISCH - FLORAL - LEBENSFROH - VERSPIELT



# Materialien im Überblick



## Mobiliar

Es passen Möbel aus Eiche Natur oder klassische lackierte Oberflächen. Mischen Sie moderne Möbel mit Erbstücken, damit am Ende eine einfache Balance zwischen Design und Antiquität gewährleistet ist.

## Farben

Beim charmanten Wohnstil zeichnen sich die Farben überwiegend durch eine helle, beruhigende und romantische Wirkung aus. Der Fokus liegt auf feinen Nuancen. Gebrochenes weiß sowie sanfte Farben und Pastelltöne in hellblau, rosa oder auch einem hellen grün. Dazu lassen sich Akzente in Saphirblau, Rubinrot, Amethystviolett oder sogar Citringelb setzen.

## Textil

Es empfiehlt sich zarte und hauchfeine Stoffarten, die in der Optik und Haptik jeweils Eleganz vermitteln, wie beispielsweise Samt, Velours und Satin. Daneben passen auch dezent eingesetzte gemusterte Stoffe mit Blumenmotiven oder englische Liberty-Stoffe.

## Holz

Zu den weißen Wänden und den farbigen Akzenten passt ein schicker Fischgrätparkett. Im besten Fall wählen Sie Eiche oder Räuchereiche aus. Die dunkle Holzfarbe gibt dem Raum eine elegante und zugleich warme Ausstrahlung. Gerade bei der Verlegung im Winkel als Fischgrät entstehen durch den Lichteinfall sehr ansprechende Farbspiele.

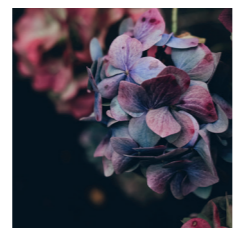
## Dekoration

Einen Strauß frische Blumen in kräftigen Farben gemischt mit Grün lässt hier den Raum lässig erstrahlen. Zum Wohlfühlen, Entspannen und Abschalten legen Sie sanfte Musik auf und zünden eine Duftkerze mit ätherischen Ölen an.

# Farben im Überblick

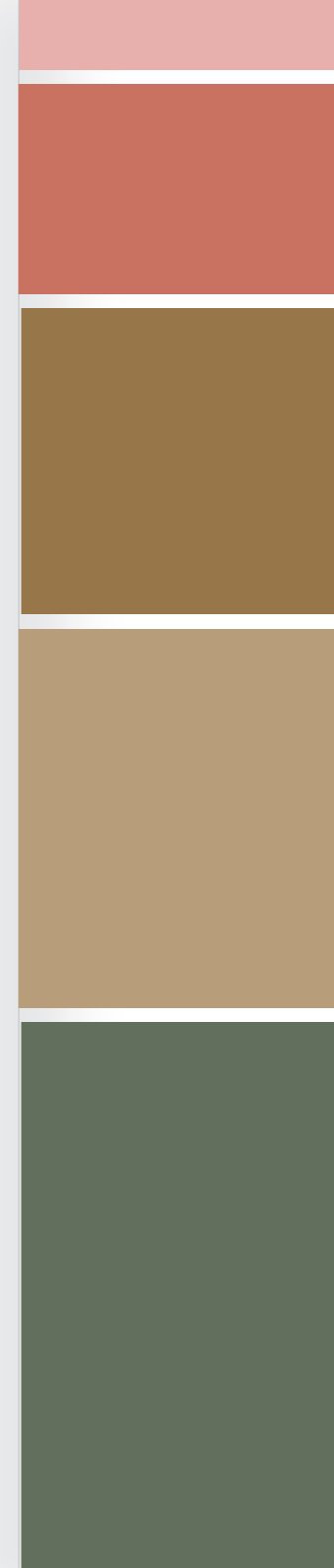


# Charme



„Es liegt an jedem Einzelnen, ob aus einem Haus ein Zuhause wird.“

- Unbekannt



# Vielfalt

## Erhalte ein Gefühl des Wohlbefindens

Entdecken Sie die Vielfalt des Südens und begeben Sie sich auf eine facettenreiche Reise durch Landschaften, Seen, Berge und Wälder. Erdige, organische Elemente zusammen mit knalligen Farbtupfern geben Ihrem Zuhause das gewisse Etwas.

Dieser Wohnstil steht für Farbreichtum und besondere Momente in der Natur sowie ein stimmungsvolles Ambiente. Ausdrucksstarke, kräftige Farben wie sonnige Gelbtöne, ein strahlendes Orange, ein kräftiges Rot und ein natürliches Braun setzen Zuhause Akzente. Die Farben versprühen Optimismus und sorgen für eine positive Grundstimmung.

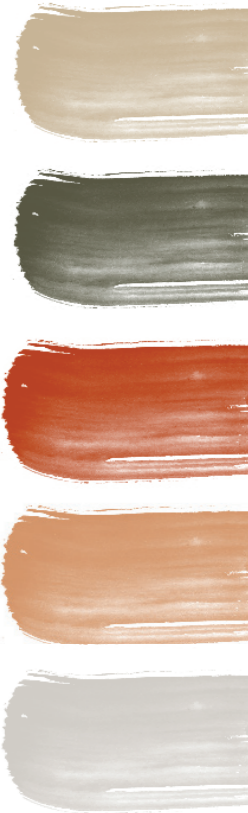
Sie sind nichts für schüchterne Gemüter, denn sie eignen sich, um starke Akzente zu setzen. Gehen Sie dennoch mit bedacht vor, damit es nicht zu bedrängend wirkt.

Der Einrichtungsstil lebt neben seinen Farben von ausgefallenen Materialien und Texturen. Möbel aus Cord oder Samt sind echte Hingucker, die auf keinen Fall zu Hause fehlen dürfen. Aber auch natürliche sowie weiche Materialien werden gerne für die Inneneinrichtung verwendet. Und da der Material-Mix noch weitergeht, dürfen Decken, Fell-Plaids und gemütliche Accessoires ebenfalls nicht fehlen.

Eine Spur rustikales Flair in Kombination mit klaren organischen Formen sorgt für eine moderne Variante des Stils. Details in Gold oder schwarz verstärken diesen Look. Wenn Sie bei Möbeln auf kräftige Akzente setzen, sollte sich der Rest der Einrichtung dezent im Hintergrund halten, um richtig wirken zu können.



INTENSIV - SINNLICH - BELEBEND - STATEMENT - LEUCHTEND - FEURIG



# Materialien im Überblick



## Holz

Genießen Sie die Wärme und Haptik im eigenen Zuhause. Holzdielen oder Parkett aus Eiche und Lärche wirken heimelig, gemütlich und warm. Dazu Echtholzmöbel mit individueller Maserung, die einen unverwechselbaren Charakter mit sich bringen.

## Dekoration

Dekogegenstände aus Naturmaterialien und dunkles Holz sorgen für ein tolles Grund-Ambiente. Kuschelige Teppiche machen die Einrichtung komplett und bringen Behaglichkeit in Wohn- und Schlafzimmer.

## Mobiliar

Die Basis der Inneneinrichtung sind Möbel aus Naturmaterialien und dunklem Holz sowie Lieblings-Möbelstücke aus Cord oder Samt. Zum Mobiliar trägt auch ein Sideboard in strahlendem Weiß als Kontrast bei, das durch abkühlend wirkt und den Raum weitet. In dem Arrangement aus Naturmaterialien, Holz und leuchtenden Spätsommerfarben kommen vor allem Ethno- und orientalische Muster gut zur Geltung. Sie ergänzen die Einrichtung und versprühen einen gewissen Boho-Charme.

## Grünpflanzen

In den beliebtesten Raum Zuhause gehören auch große Zimmerpflanzen, wie ein Elefantenfuß, Bogenhanf oder Drachenbaum. Diese sorgen für natürliche Eye-Catcher.

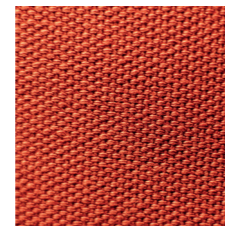
## Farben

Erdige Grundtöne wie Kaki, Beige, Braun und Oliv treffen auf freundliche Akzente mit Farben wie Sonnenblumengelb und Bordeauxrot. Durch den Mix von maximal vier unterschiedlichen Farben entsteht ein farblich harmonisches Gesamtbild des Styles. Wer es kontrastreich und farbenfroh mag, setzt auf leuchtende Grüntöne und kombiniert sie mit kräftigen Farben wie beispielsweise mit Orange oder Rot, der Komplementärfarbe von Grün.

# Farben im Überblick



# Vielfalt



„Ein neues Haus, ein neuer Mensch.“  
– Johann Wolfgang von Goethe



Nafz Holzhaus GmbH

---

Industriestraße 70  
72160 Horb am Neckar  
07486 / 92 85  
info@nafz-holzhaus.de  
www.nafz-holzhaus.de