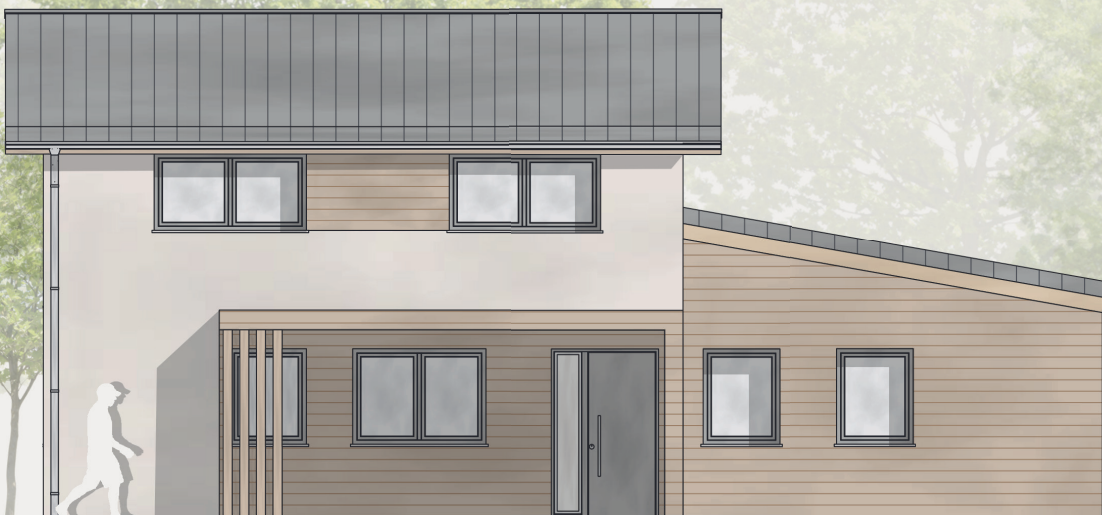
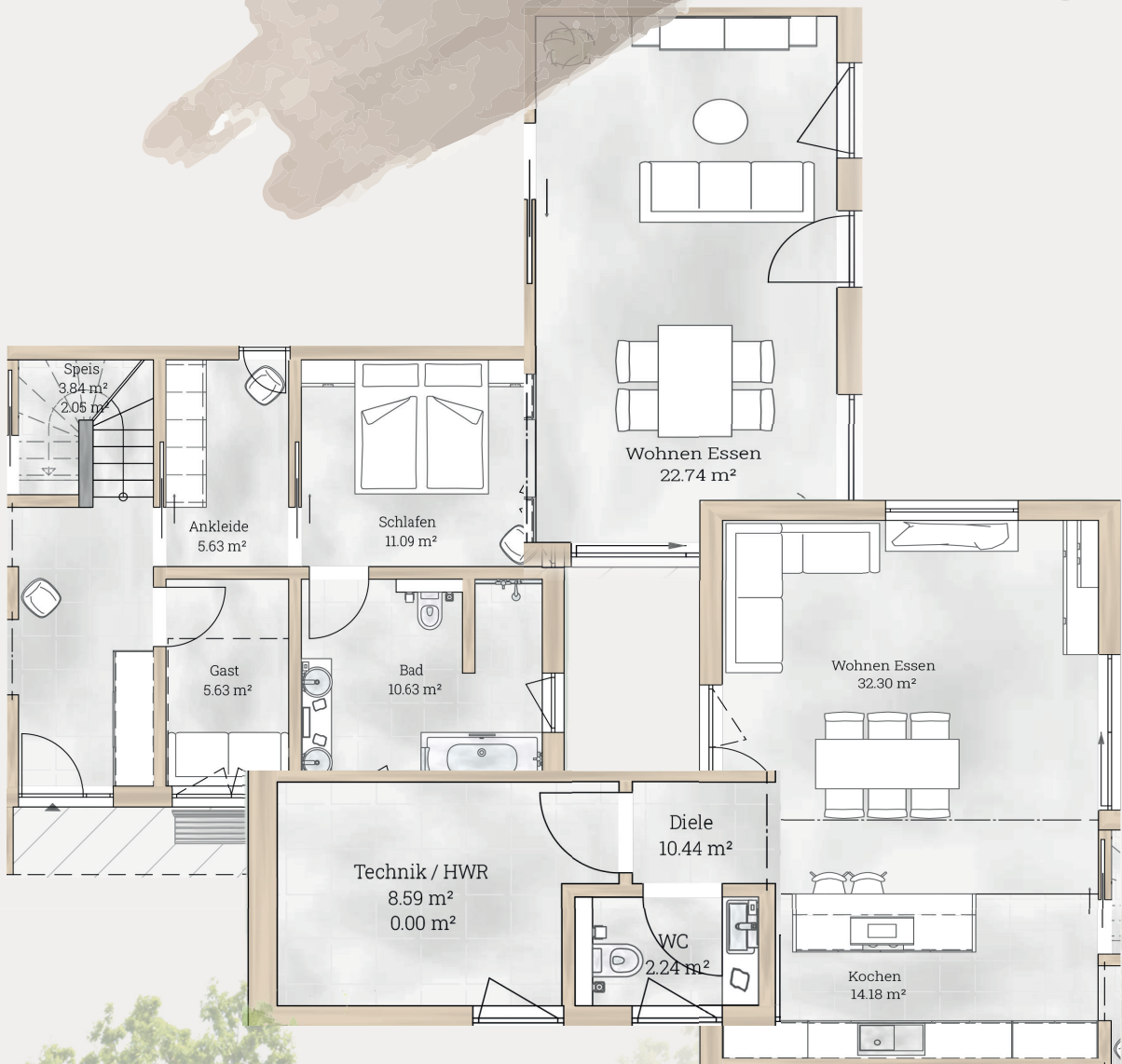
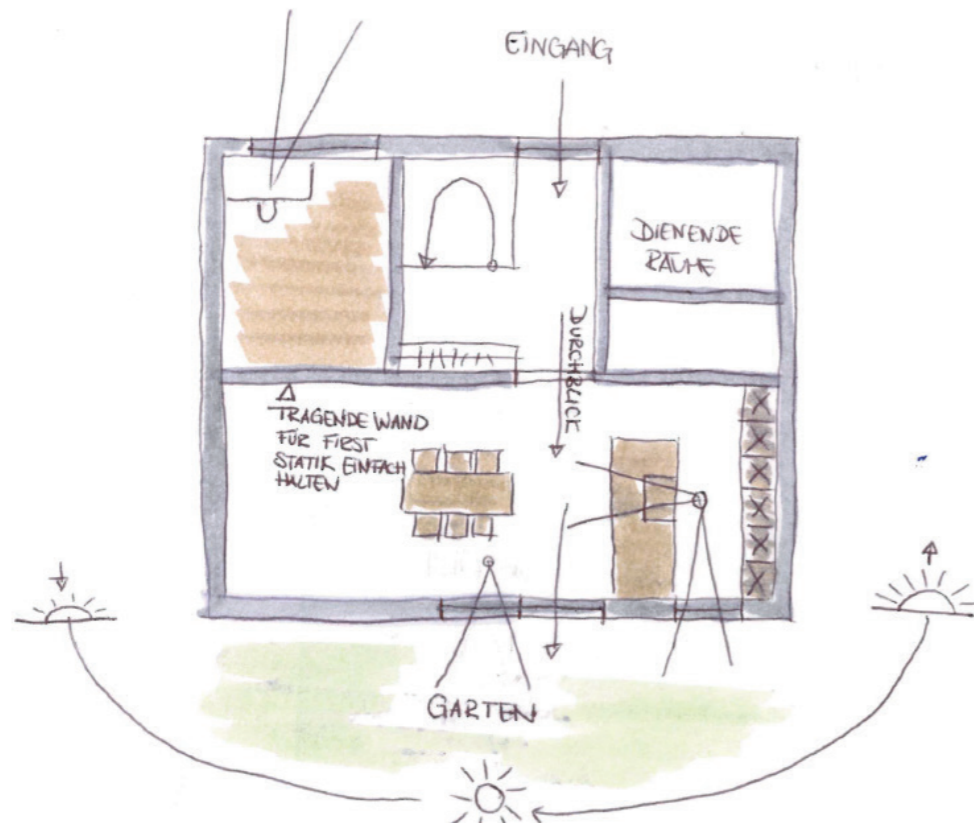


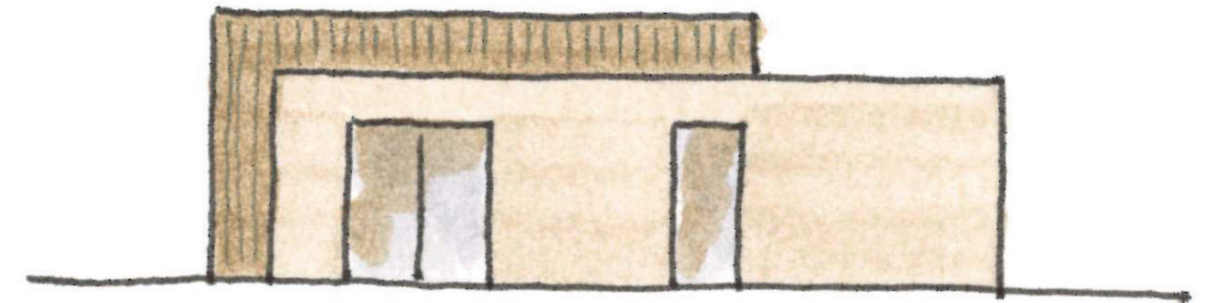
# Tipps zur Grundrissplanung



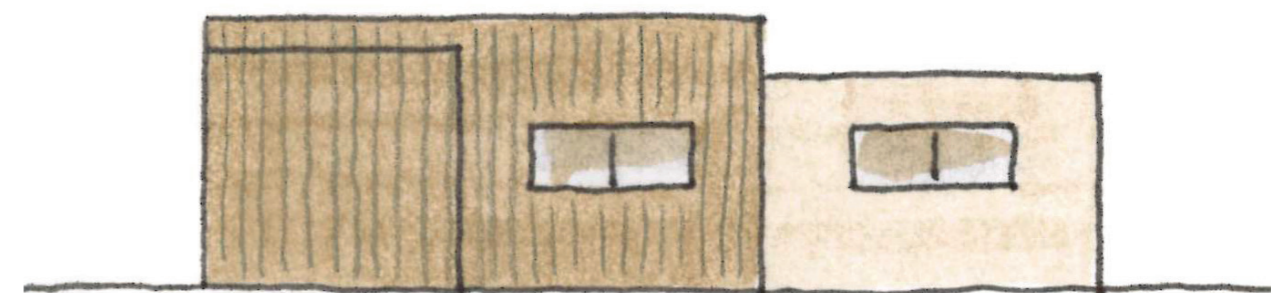
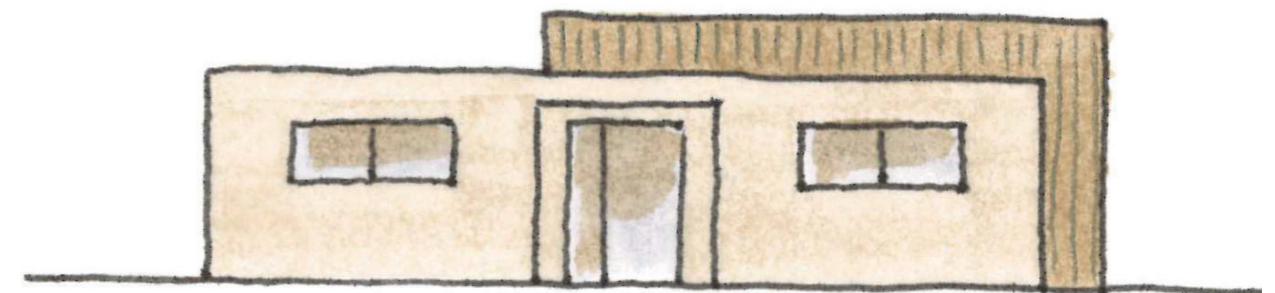


Sorgfältig geplante Grundrisse sind das Fundament eines jeden Eigenheims und bilden die Grundlage für ein komfortables und funktionales Wohnerlebnis.

Um aber einen realisierbaren Grundriss zu planen, benötigt man erstmals ein geeignetes Grundstück mit den passenden Gegebenheiten wie z.B.: Erschließungen, Lage, Entfernungen, Umfeld, Bebauungsplan, etc. Zusätzlich ist es wichtig, ausreichend Zeit für die Grundrissplanung einzuplanen. Bei bereits vorhandenem Grundstück erfordert der Hausbau mindestens ein Jahr Vorlaufzeit. Ohne ein Grundstück verlängert sich dieser Zeitrahmen beträchtlich.



VERTIKALE ELEMENTE OST + WEST



## 01 Inspirationen

Ihre Designvorstellungen sind für die Grundrissplanung sehr bedeutend, denn darauf baut Ihr Wohn- und Wohlfühlerlebnis.

🏠 In diesem Schritt lässt es sich am besten mit einem Moodboard arbeiten. Hier sind Ihrer Kreativität und Ihren Wünschen keine Grenzen gesetzt. Suchen Sie sich Inspirationen aus den Sozialen Netzwerken, wie Pinterest, Instagram, etc.

🏠 Arbeiten Sie mit Bildern, um zu verdeutlichen, wie Sie sich Ihr Traumhaus vorstellen.

🏠 Schreiben Sie sich alle Gedanken und Wünsche auf. Diese können Sie gemeinsam mit Ihrem Baupartner durchgehen. So hat dieser schon mal einen ersten Eindruck und weiß, was Ihnen beim Hausbau wichtig ist.



## 02 Transparenz

Für eine effektive und reibungslose Planung sind das Budget und die offene Kommunikation ein wichtiger Faktor.

🏠 Sobald der erste Termin mit Ihrem Partner steht, sollten Sie auf jeden Fall Ihr Budgetlimit nennen können. Nur so kann man von Anfang an realistisch planen. Denn wenn Sie nur Ihre Wünsche und Vorstellungen aussprechen, könnte es schnell passieren, dass die erste Kostenschätzung Ihr Budget übersteigt. Hier entstehen dann Neuplanungen, bei denen die Zeit und Kosten davonlaufen. Dies können Sie mit einer offenen Kommunikation über Ihr Budgetlimit verhindern

## 03 Klare Priorisierung Ihrer Wünsche

Bei einem Hausbau ist es von Bedeutung, klare Prioritäten für Ihre Wünsche zu setzen, um sicherzustellen, dass Ihr Zuhause nicht nur Ihren Bedürfnissen entspricht, sondern auch Ihren Lebensstil reflektiert.

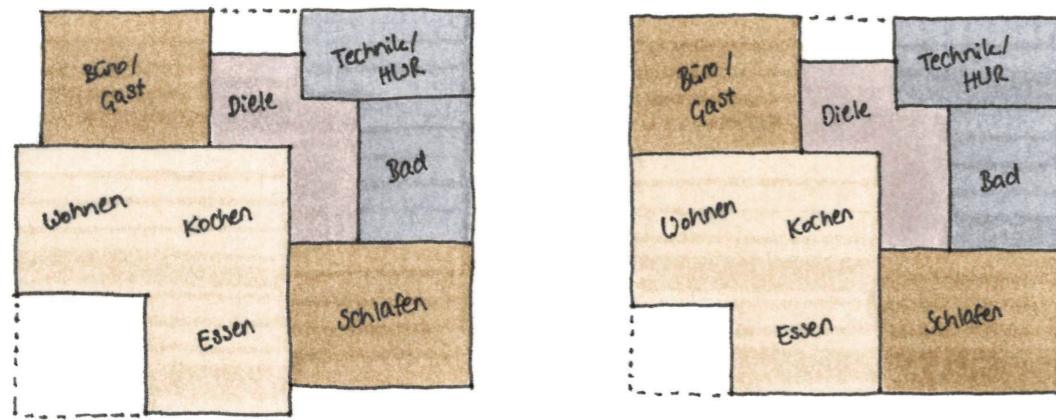
- Erkennen Sie die Vor- und Nachteile Ihrer Wünsche und holen Sie sich Tipps von einem Experten. Dieser kann Ihnen zeigen, was alles möglich ist und vor allem auch wie
- Setzen Sie klare Prioritäten von Ihren Wünschen und wägen sie gegebenenfalls ab, ob es wirklich ein Muss ist oder doch eher ein „Nice to have“.
- Welche Räume und Elemente spielen für Sie eine zentrale Rolle in Ihrem Zuhause? Oft baut sich vieles drumherum auf wie z.B. ein zentraler Ofen oder eine offene Küche, ein großer Wohnbereich, etc.)

## 04 Flächennutzung

Die effiziente Nutzung der verfügbaren Fläche spielt bei der Planung eine entscheidende Rolle, um ein funktionales und komfortables Zuhause zu schaffen.

- Wie viel Fläche benötigen Sie wirklich? Jeder Quadratmeter sollte wohl überlegt sein, damit die Kosten und Nutzen im Verhältnis für Sie stehen
- Im Grundriss sollten Sie darauf achten, keine „toten“ Flächen zu schaffen, bzw. wenn man diese nicht umgehen kann, schlau zu nutzen. Dazu zählen z.B. ungenutzte Flure und Ecken, Bereich unter der Treppe, etc.
- Achten Sie auch auf Verkehrswege. Hierzu zählen Flächen für Eingänge, Durchgänge und Treppen, um die einzelnen Räume zu erreichen (z.B. in Küchen werden oft zu große und damit sehr unpraktische Abstände eingeplant). Um hier mögliche Probleme zu vermeiden, steht Ihnen bei Nafz in der Bemusterung immer ein Experte zur Seite, der Sie bei diesen Entscheidungen unterstützt





OPTION A

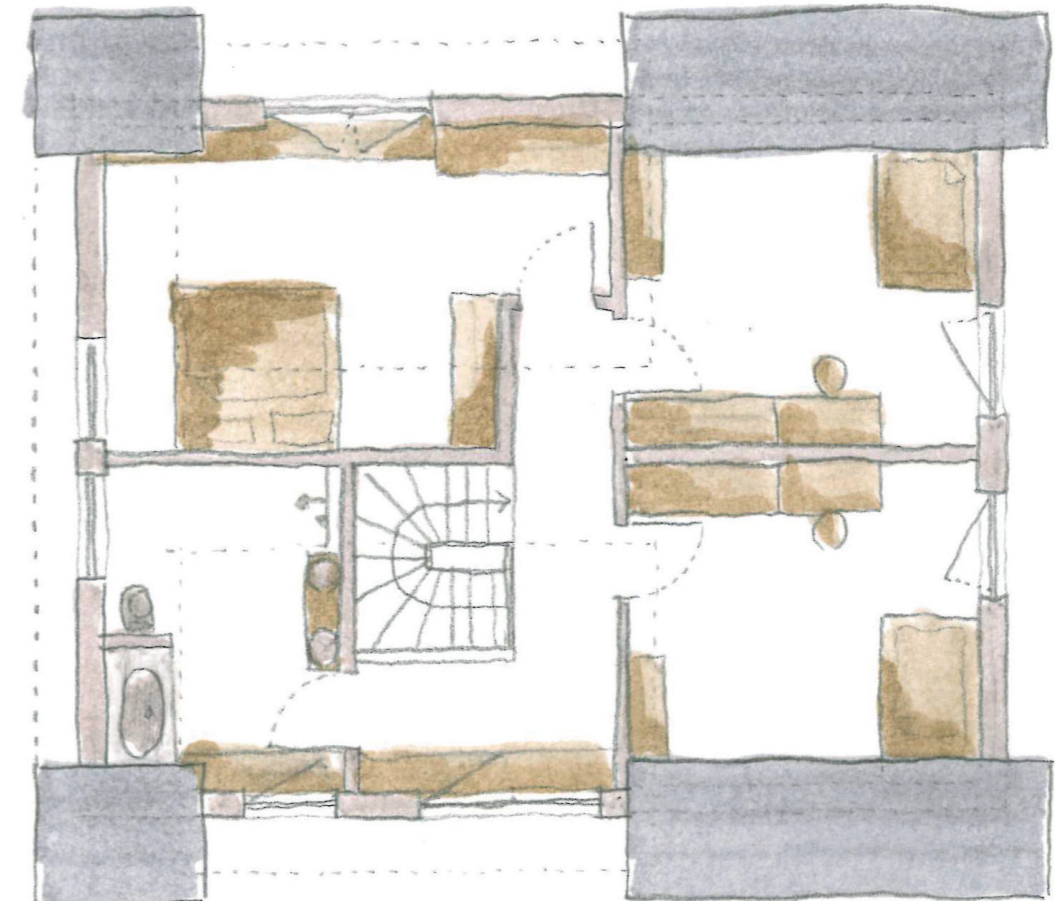
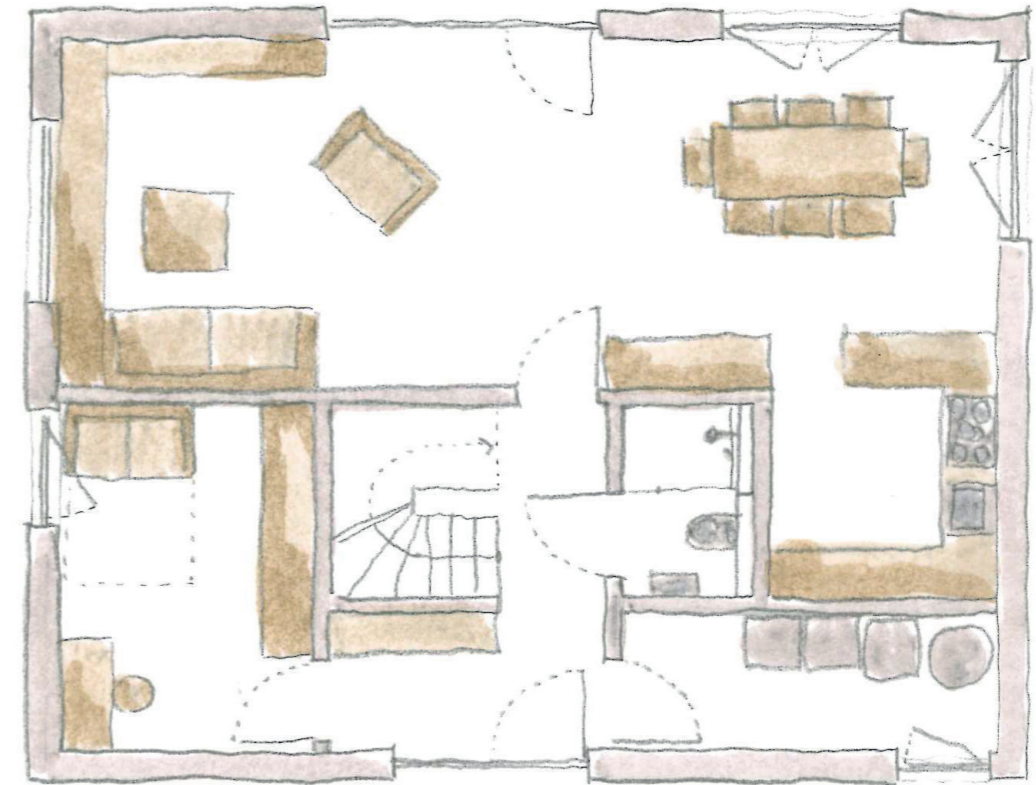
OPTION B

Bei der Grundrissplanung ist es wichtig, den Alltag der Bewohner im Blick zu behalten, um eine funktionale und an ihre Bedürfnisse angepasste Gestaltung zu ermöglichen.

🏠 Vorausschauend denken und schon jetzt eine spätere Umnutzung von Räumen berücksichtigen (Kinderzimmer, barrierefreies Wohnen, etc.)

🏠 Alltägliche Situationen nachspielen:

- Wie sind die Tagesabläufe der Familienmitglieder?
- Wie sieht ein typischer Arbeitstag aus?
- Wie ist Ihre Morgen- & Abendroutine?
- Was für ein Lifestyle ist Ihnen wichtig?
- Bekommen Sie oft Besuch von Freunden und Familie? - Benötigen Sie ein extra Gästezimmer mit eigenem Bad?
- Was funktioniert im aktuellen Wohnraum gut und wo sieht man noch Verbesserungspotenzial?
- Welche Räume werden wie oft genutzt?
- Welche Möbel aus Ihrem jetzigen Lebensraum ziehen mit ein in Ihren neuen?
- ...



## 06 Lage, Ausrichtung & Gegebenheiten

In der Grundrissplanung werden die Positionierung des Gebäudes, seine Ausrichtung zur Sonne sowie die lokalen Gegebenheiten berücksichtigt, um einen harmonischen und funktionalen Grundriss zu entwerfen.

- 🏠 Verständnis und Beachtung des Bebauungsplans und deren Gegebenheiten. Es kann sehr hilfreich sein sich einen Experten zu holen, der einem sagen kann, wie man das Maximale aus dem Bebauungsplan herausholen kann.
- 🏠 Konstruktive Hintergründe wie Statik und Leitungsführungen im groben berücksichtigen (ein grobes Feedback des Bauunternehmens sollte ausreichen)
- 🏠 Berücksichtigen Sie alle Gegebenheiten rundum. Dazu zählen z.B. die Sonnenausrichtung, Lage des Grundstücks, Nachbarn, Ausblicke, etc.
- 🏠 Die Ausrichtung des Hauses entscheidet über die optimale Nutzung der wärmenden Sonnenenergie. Diese beeinflusst nicht nur das menschliche Wohlbefinden, sondern auch die Heizkosten
- 🏠 Die nach Norden ausgerichteten Räume bleiben ohne Sonnenlicht. Hier empfehlen sich Räume wie der Hauswirtschaftsraum, Treppenhaus oder die Garage. Zudem plant man hier wenige Fenster ein



- 🏠 Die Räume auf der Ostseite bekommen die Sonne am Morgen ab. Hier kann man Räume wie z.B. das Schlafzimmer, Badezimmer oder die Küche einplanen
- 🏠 Im Süden kommt die Sonne am Mittag und Nachmittag. Hier macht es am meisten Sinn die Aufenthaltsräume einzuplanen, sowie große Fenster. Außerdem macht auf dieser Seite bei Bedarf eine Solaranlage Sinn
- 🏠 Im Westen ist die Sonne gegen Nachmittag und Abend. Hier lohnen sich ebenso große Fenster zu den Wohnräumen
- 🏠 Großzügige Fenster, die nach Süden ausgerichtet sind, strecken den Wohnraum nach außen und holen die Natur ins Innere
- 🏠 Durch Fenster strömt natürliches Licht ein und sie ermöglichen eine verbesserte Belüftung, was den allgemeinen Wohnkomfort erhöht. Sie lassen jeden Raum heller, größer und freundlicher erscheinen. Trotzdem muss man darauf achten, dass die Privatsphäre nicht eingeschränkt wird. Hausseiten, die zu den Nachbarn zeigen, sollten nicht unbedingt mit bodentiefen Fenstern versehen werden
- 🏠 Um am Ende ein schönes Gesamtbild auch von außen zu erhalten, sollten Sie auf jeden Fall mit Ihrem Baupartner in diesem Gebiet Rücksprache halten. Für das äußere Erscheinungsbild gibt es sehr viele Punkte, die man beachten sollte

## 07 Eyecatcher

Oft kann man mit gewissen „Eyecatchern“ das Haus optisch von der Umgebung hervorheben.

🏠 Vielleicht haben Sie Wünsche, wie z.B. ein Vordach, eine Vertäfelung mit Holz im Innen- oder Außenbereich, etc., die zu kleinen Kosten realisierbar sind und das normale Standardhaus zu Ihrem Traumhaus machen.

🏠 Es ist oft preiswerter mit Designelementen, wie z.B. einer Kombination von Holz und Putz in bestimmten Bereichen zu spielen und so Ihrem Haus seinen eigenen Charakter und das gewisse Etwas zu geben



# Der richtige Partner für Sie



Wir stehen als direkter Ansprechpartner für alle Fragen zur Verfügung und lassen alle Fäden zusammenlaufen.

Wir legen den Fokus auf eine hohe Zeit- und Kostenersparnis durch unsere effiziente Planung. Für Ihre Zufriedenheit steht Ihnen immer ein engagierter Mitarbeiter zur Verfügung, der alle Ihre Fragen beantwortet und mit Ihnen zusammen die beste Lösung findet.

Mit uns entwerfen Sie einen sinnvollen und realisierbaren Grundriss und durch unsere planerische und technische Erfahrung optimieren wir Ihre Baukosten.

Wir freuen uns auf ein Kennenlernen und die gemeinsame Realisierung nachhaltiger Wohn(t)räume.



Nafz Holzhaus GmbH  
Haiterbacher Steige 90  
72160 Horb-Talheim



info@nafz-holzhaus.de



07486 / 92 85



www.nafz-holzhaus.de

